



Einzigartig am Fuße der Zugspitze!

## *Tagen mit „Mehrblick“...*





Einzigartig am Fuße der Zugspitze!

## Das EIBSEE-HOTEL auf einen Blick



### Hotelzimmer

- 120 Hotelzimmer mit Bad/WC, überwiegend mit Balkon
- Standardausstattung der Zimmer mit Sat-TV, Telefon, Minibar, Wasserkocher und Safe
- W-LAN (10'000er) ist in den Hotelzimmern kostenfrei verfügbar

### Konferenzräume

- 6 Konferenzräume im Seegeschoss mit großen Panoramafenstern und herrlichem Blick über den See
- W-LAN (10'000er) ist in den Tagungsräumen und in der Lobby kostenfrei verfügbar
- Die einzelnen Konferenzräume haben eine Größe zwischen 35 m<sup>2</sup> und 70 m<sup>2</sup>
- Verschiedene Raumkombinationen ergeben eine Gesamtfläche bis zu 210 m<sup>2</sup>
- Maximale Bestuhlung bei 210 m<sup>2</sup>:
  - Theaterbestuhlung: 160 Personen
  - Parlamentarisch: 100 Personen
  - Bankett inkl. Tanzfläche: 105 Personen





Einzigartig am Fuße der Zugspitze!

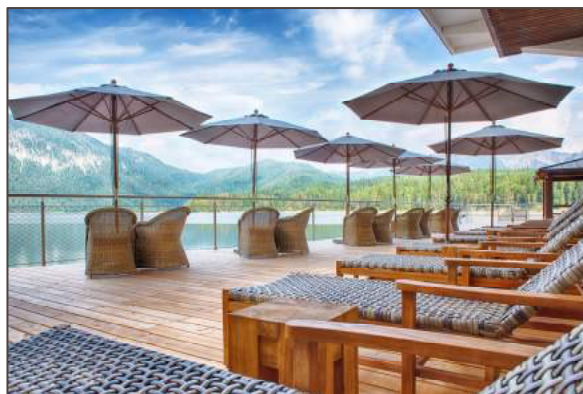


## Restaurants & Bars

- „Das Restaurant“ mit großer Seeterrasse - regionale und internationale Küche
- Spezialitätenrestaurant „Taverne“ mit Seegarten „Birkenhof“
- Kaminbar

## Freizeiteinrichtungen

- seeSPA: Indoor Pool mit Eibseeblick, Zirbensana 65°C, Kelo Seesauna 95°C, - Dampfbad 45°C, Kneippbecken, Infrarotkabinen, Panorama Bootshaus, Sonnendeck mit Panorama-Seeblick und direktem Zugang zum Eibsee Strand und Felsengarten
- Fitnessraum
- 7,5 km langer Rundweg um den Eibsee  
Zusätzlich in den Sommermonaten
- Badestrand mit Liegewiese
- Stand Up Paddle Boards und Kanus, um den See auf eigene Faust zu erkunden
- 3 Sand-Tennisplätze





Einzigartig am Fuße der Zugspitze!

## Zimmerpreise 2018

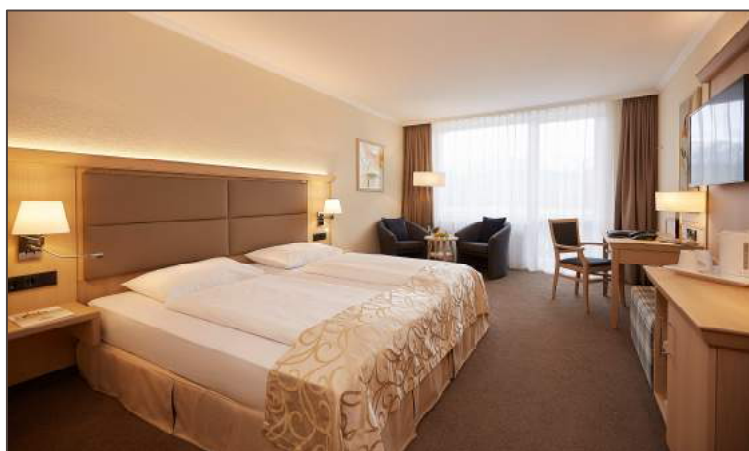
Die Tarife beinhalten die Übernachtung, das reichhaltige Frühstück vom Schlemmerbüffet, sowie die gesetzliche Mehrwertsteuer und gelten **pro Tag** und **nur** in Verbindung mit einer Tagungspauschale bzw. Veranstaltung am Eibsee.

Einzelzimmer ab EUR 104,50

Doppelzimmer ab EUR 151,50

Kinder im Zimmer der Eltern werden separat berechnet.

Im Rahmen der Gruppenpreise erfolgt die Zuordnung der Hotelzimmer nach Verfügbarkeit. Eine Garantie für die Buchung bestimmter Zimmerkategorien ist nicht möglich.





## Tagungspauschale 2018

 **Konferenzraum in geeigneter Größe mit Tageslicht und Standardtechnik**

1 Beamer mit VGA oder HDMI Anschluss und Leinwand,  
1 Flipchart mit 10 Blatt und 3 Stiften, 1 Pinnwand portabel

 **Notizblock und Stift**

 **Mineralwasser während der Tagung**

San Pellegrino / Aqua Panna

 **Kaffeepause am Vormittag**

Pro Person 1 Heißgetränk nach Wahl  
sowie Snack nach Tagesangebot



 **Reichhaltiges Lunchbuffet**

Salate / Suppe / Auswahl an Fleisch, Fisch und vegetarischen Gerichten / Dessert

 **Kaffeepause am Nachmittag**

Pro Person 1 Heißgetränk nach Wahl sowie Snack nach Tagesangebot

 **4-Gang-Abendmenü**

Täglich wechselndes Menü mit zwei Hauptgerichten zur Wahl

**Ab EUR 67,50 pro Person und Tag**

Ab 10 Tagungsteilnehmern entfällt die Berechnung der Raummiete.





Einzigartig am Fuße der Zugspitze!

## Kaffeepausen

Die Standard Kaffeepause enthält 1 Heißgetränk nach Wahl sowie Snacks nach Wahl des Küchenchefs (süßes und/ oder herzhaftes Gebäck).

Darüber hinaus konsumierte Heißgetränke werden separat berechnet.

## Erweitern Sie Ihre Kaffeepausen um:

### Getränke:

☞ Weitere Heißgetränke von der Kaffeemaschine		n. V.
☞ Tee mit Ingwer und frischer Minze	1,2l	EUR 17,50
☞ Tee mit Limette, Fenchelsamen, Zitronengras & Zimt	1,2l	EUR 17,50
☞ Fitmachertee Matcha Tee mit Ahornsirup, Ingwer, Pfeffer und Minze	1,2l	EUR 21,50

### Herzhafte Snacks:

☞ Ofenfrische Laugenbreze mit Butter	je	EUR 2,50
☞ Laugenstangerl mit Kräuterfrischkäse	je	EUR 2,80
☞ Joghurt Nature mit frischem Obstsalat im Weckglas	je	EUR 3,90
☞ Herzhaft belegte Semmelhälfte mit	je	EUR 3,90
- Höllentaler Schinken		
- Bavaria Blu		
☞ Obazda mit ofenfrischer Laugenbreze	je	EUR 4,00
☞ Sesambagel mit Frischkäse und		
- Höllentaler Schinken	je	EUR 5,50
- Bavaria Blu	je	EUR 5,50
- Gebratener Putenbrust	je	EUR 6,20
- Schottischem Räucherlachs	je	EUR 6,20
☞ Frisches Obst (Nach Saison Äpfel, Birnen, Mandarinen, Bananen, Pfirsiche & Co)	je Stück	EUR 1,20

**Um Ihre Vorbestellung bitten wir höflich bis 2 Tage zuvor.  
Vielen Dank für Ihr Verständnis.**



Einzigartig am Fuße der Zugspitze!

## Süße Snacks:

 Blechkuchen	je	EUR 3,00
 Cupcake	je	EUR 3,90
- Karamell		
- Schokolade		
 Apfelstrudel mit Vanillesauce	je	EUR 5,40
 Marmorkuchen im Ganzen (Für ca. 10 Personen)	je	EUR 34,00
 Zitronenkuchen im Ganzen (Für ca. 10 Personen)	je	EUR 34,00
 Obstkuchen im Ganzen (Für ca. 10 Personen)	je	EUR 37,00

## Für unterwegs...

### EIBSEE-Lunchpaket

Zwei herzhaft belegten Semmeln / Müsliriegel  
1 Stück Obst / 1 Vio 0,5l PET

Je EUR 14,00

**Um Ihre Vorbestellung bitten wir höflich bis 2 Tage zuvor.  
Vielen Dank für Ihr Verständnis.**

Einzigartig am Fuße der Zugspitze!

## A` Brotzeit geht immer...

### Frühshoppen

Weißwürste / ofenfrischer Leberkäse / Kartoffelsalat  
Händlmair's süßer Senf und scharfer Senf / resche Brezn

EUR 15,00 pro Person

### Brotzeit vom Holzbrett

Grainauer Rohschinken / Bergkäse / Obazda / Kaminwurz'n  
Räucher Saibling / Marillen Kren / Radi / Radieserl  
Griebenschmalz / Butter  
Frisches aus dem Brotkorb / Mini Brezn

EUR 17,00 pro Person

**Um Ihre Vorbestellung bitten wir höflich bis 10 Tage vor Anreise.  
Vielen Dank für Ihr Verständnis.**







Einzigartig am Fuße der Zugspitze!

## Kosten für zusätzliche Tagungstechnik

### Raummiete:

Konferenzraum 35m<sup>2</sup> pro Tag ab EUR 155,00  
Inklusive Beamer mit Leinwand, 1 Flipchart & 1 Pinnwand

Konferenzraum 70m<sup>2</sup> pro Tag ab EUR 250,00  
Inklusive Beamer mit Leinwand, 1 Flipchart & 1 Pinnwand

### Tagungstechnik:

Flipchart mit 3 Stiften sowie 1 Block pro Tag EUR 19,50

Pinnwand portabel beidseitig bespannt pro Tag EUR 15,00

Flipchartpapier (Block – 20 Blatt) Block EUR 10,90

Metaplanpapier Bogen EUR 2,50

Bunt gemischte Moderationskarten (rechteckig) je EUR 8,50

Moderatorenkoffer pro Tag EUR 29,50

Musikanlage mit i-Pod Anschluss pro Tag EUR 40,00

TV 70 cm pro Tag EUR 30,00

TV 70 cm und Video pro Tag EUR 45,00

Videokamera Digital mit Stativ pro Tag EUR 58,00

Fotokopie s/w Stück EUR 0,35

Fotokopie s/w ab 100 Stück Stück EUR 0,30

Fotokopie farbig Stück EUR 0,70

Fotokopie farbig ab 100 Stück Stück EUR 0,60

### Preise für weitere Tagungstechnik auf Anfrage.

**Gerne erstellen wir Ihnen ein detailliertes Kostenangebot nach Ihren Wünschen.**

**W-LAN (10'000er) ist in den Hotelzimmern,  
sowie in den Tagungsräumen und in der Lobby kostenfrei verfügbar.  
Die Zugänge erhalten Sie an der Rezeption.**



Einzigartig am Fuße der Zugspitze!

## Was Sie sonst noch wissen sollten...

- „**Das Restaurant**“ sowie unser Spezialitätenrestaurant „**Taverne**“ sind von 18:00 bis 21:00 Uhr geöffnet.
- Den Berggasthof **Eibsee-Alm**, die Bayrisch rustikale **Skihütte** und das Seerestaurant **Eibsee-Pavillon** stellen wir Ihnen gerne für Abendveranstaltungen exklusiv zur Verfügung. Unsere Hotelbar ist täglich ab 18:00 geöffnet.
- Bitte lassen Sie uns bereits im Voraus wissen, falls Sie bzw. Ihre Gäste an **Lebensmittelunverträglichkeiten** leiden. Gerne servieren wir Ihnen eine passende Alternative nach Wahl des Küchenchefs.
- Gerne verteilen wir Ihr persönliches Begrüßungsschreiben oder ein Geschenk auf die Hotelzimmer. Hierfür berechnen wir pro Verteileraktion und Zimmer EUR 2,50.
- Es steht Ihnen eine unbegrenzte Zahl an **Parkplätzen** direkt vor dem Hotel zur Verfügung. Das Parken ist für Hotelgäste selbstverständlich kostenfrei. Das Parkticket wird Ihnen an der Rezeption freigeschaltet.

Zusätzlich steht außerdem ein Busparkplatz, welcher nur 50m vom Hotel entfernt ist zur Verfügung. Dieser ist selbstverständlich ebenfalls kostenfrei.

- Hunde sind in allen öffentlichen Bereichen wie Restaurants, Hotelbar, Terrasse, Wellnessbereich sowie am Strand und in den Tagungsräumen nicht gestattet.

Das Mitbringen von Hunden ist ausschließlich auf Anfrage sowie einer schriftlichen Reservierung möglich. Ohne entsprechende Anmeldung behält sich das Hotel eine Umbuchung auf ein für Hunde geeignetes Zimmer vor.

Bitte haben Sie Verständnis, dass Hunde nur in bestimmten Zimmern der Kategorie Zugspitzblick-Süd zugelassen sind und dass lediglich ein Hund pro Zimmer gestattet ist.

Bitte beachten Sie, dass für Hunde zusätzliche Gebühren berechnet werden.

- Wir bitten um sportlich elegante Kleidung in allen öffentlichen Bereichen wie Restaurants, Bars, Terrassen, Lobby etc.
- Die Hotelzimmer stehen Ihnen am Anreisetag ab 15:00 Uhr zur Verfügung, am Abreisetag bitten wir Sie diese bis 11:00 Uhr freizugeben.
- Bitte beachten Sie, dass das Foyer und die Hotelhalle nicht zu Ausstellungszwecken verwendet bzw. mit Werbetafeln bestückt werden dürfen.



Einzigartig am Fuße der Zugspitze!

## Team Building und Firmenevents am Eibsee

Verbinden Sie Ihre Veranstaltung am Eibsee mit einem unvergesslichen Outdoor Event am Fuße der Zugspitze! Denn gemeinsame Erlebnisse in der Natur bewegen, verbinden und schaffen bleibende Erinnerungen.

Wie wäre es zum Beispiel mit einem Ausflug auf Deutschlands höchsten Berg? Die Zugspitzbahnen sind nur 200m vom Hotel entfernt!

Oder starten Sie zu einer Schatzsuche am Eibsee.

Für alle, die es etwas gemütlicher angehen möchten bietet sich der Rundweg um den Eibsee an, um einen gemütlichen Spaziergang zu unternehmen.

Event Beispiele:

- ◆ Floßbau Wettbewerb
- ◆ Eibsee-Schnitzeljagd
- ◆ Fackelwanderungen
- ◆ Wanderungen
- ◆ Mountainbike Workshops
- ◆ Schneeschuhtouren
- ◆ Orientierungstraining mit Karte und Kompass
- ◆ u.v.m.

Gerne empfehlen wir Ihnen Event-Agenturen, mit welchen wir zusammen arbeiten.



### Außerdem

- ➡ Mountainbike / E-Bike Verleih im Hotel
- ➡ Ruderboot-, Tretboot und SUP Verleih nur 200m entfernt
- ➡ Zugspitzbahnen (Zahnradbahn und Seilbahn) nur 200m entfernt
- ➡ u.v.m.



Einzigartig am Fuße der Zugspitze!

## Abendveranstaltungen am Eibsee

### **Gemütlicher Hüttenabend**

Ein Muss während Ihrer Eibsee-Tage: Erleben Sie einen Bayrischen Hüttenabend in der rustikalen Skihütte (15 bis 25 Personen) oder auf dem Berggasthof EIBSEE-Alm (25 bis 65 Personen). Selbstverständlich stehen Ihnen diese Räumlichkeiten abends exklusiv zur Verfügung.

Beginnen Sie den Abend mit einer Fackelwanderung oder einem Eisstock-Turnier auf unserem Natur-Eisplatz (3 Bahnen und Flutlichtanlage).

Zum Aufwärmen servieren wir Ihnen einen „Gipfelschnaps“. Genießen Sie am Kaminfeuer Bayrische Schmankerl, während Ihnen die Musiker aus dem Werdenfelser Land so richtig einheizen!

### **Grillabend im Seerestaurant EIBSEE-Pavillon**

Genießen Sie einen sommerlichen Abend mit Spezialitäten vom Grill in unserem Seerestaurant EIBSEE-Pavillon.

Bei schönem Wetter steht Ihnen die große Seeterrasse zum Verweilen zur Verfügung. Im stilvoll mediterran eingerichteten Innenraum des Pavillons haben wir Platz für bis zu 100 Gäste.

Zum Aperitif servieren wir Ihnen im Sommer gerne einen erfrischenden Spritz – Im Winter gerne einen hausgemachten Glühwein.

Dürfen wir uns außerdem um die musikalische Begleitung während des Essens kümmern?



### **UNSER TIPP im Sommer:**

#### **Mit dem „Reserl“ über den Eibsee**



Mit einem erfrischenden Aperitif geht es auf zur 30-minütigen Rundfahrt mit dem „Reserl“. Entdecken Sie die schönsten Stellen und Buchten des kristallklaren Eibsee! Los geht es direkt am Hotelsteg.

Bitte beachten Sie, dass auf dem „Reserl“ maximal Platz für 30 Personen ist. (Von Mitte Mai bis Mitte September – letzte Abfahrt 18:30 Uhr)

Seit 2017: Der Umwelt zu Liebe dreht das „Reserl“ seine Runden mit einem E-Motor!





Einzigartig am Fuße der Zugspitze!

## Sommer am Eibsee

### Ihr Freizeitangebot am Eibsee

Zu Wasser, zu Lande und in den Bergen – am Eibsee haben Sie viele Möglichkeiten, den Sommer zu genießen. Unseren Hotelgästen stehen **3 Tennis-Sandplätze** kostenlos zur Verfügung. Oder erkunden Sie den See auf eigene Faust! Der **Bootsverleih** mit Tret- und Ruderbooten ist nur einen Katzensprung entfernt.

Hautnah erleben können Sie die herrliche Gebirgsnatur auch auf **Wanderungen**, beim **Joggen** und mit dem **Mountainbike**.

### **Wandern**

Vom leichten Spaziergang bis zur ausgedehnten Bergtour ist alles möglich! Lernen Sie bei einer Wanderung die einzigartige Landschaft rund um den Eibsee und die Zugspitze kennen!

### **Mountainbike**

Das Gebiet rund um Garmisch-Partenkirchen zählt sicherlich zu den schönsten Mountainbike Gegenden in den Alpen. Einsame Täler und herrliche Trails warten nur darauf von Ihnen entdeckt zu werden!

### **Nordic Walking & Joggen**

Starten Sie zur Nordic Walking Tour um den Eibsee! Der 7,5 km lange Rundweg um den kristallklaren Bergsee bietet sich perfekt dafür an. Auch lädt der Rundweg um den Eibsee zur Joggingtour ein, um vor oder nach dem Seminar einen freien Kopf zu bekommen.







Einzigartig am Fuße der Zugspitze!

## Winter am Eibsee

### **Die Zugspitze**

Mit 2962 Metern Gipfelhöhe ist sie der höchste Berg Deutschlands. **Die Bergbahnen sind nur wenige Gehminuten vom Hotel entfernt.** Die benötigten Tickets erhalten Sie an der Rezeption.

Oben angekommen eröffnet sich Ihnen ein unglaubliches Panorama. Bei guten Witterungsbedingungen und entsprechender Sicht können Sie Ihren Blick bis nach München schweifen lassen und die südlich gelegenen Zentralalpen sehen.



Traumschnee bis ins Frühjahr, und Pisten aller Schwierigkeitsgrade - all das finden Sie vor dem EIBSEE-HOTEL auf der Zugspitze. Für Schneespaß ohne Ende können Sie modernstes Equipment in im Ski- und Snowboardverleih auf der Zugspitze mieten.

Aber auch für Gipfelstürmer ohne Abfahrtsambitionen ist das Alpenpanorama ein überwältigendes Erlebnis.

### **Eisstockschießen**

Sportliche Geselligkeit in gut gelaunter Runde: Unternehmen Sie ein Eisstock-Turnier auf unserem Natur- Eisplatz mit 3 Bahnen und Flutlichtanlage. Den Spaßfaktor erhöhen Glühwein, Punsch und Flotter Willi.

### **Schlittenfahren und Rodeln**

Ausgerüstet mit Holzschlitten oder Rodel geht's rasant bergab. Den Berg hinunter trägt Sie Ihr Gefährt, hinauf dagegen geht es nur zu Fuß! Heißer Glühwein und Punsch lassen dabei die Anstrengungen des Aufstieges vergessen.





Einzigartig am Fuße der Zugspitze!

## Winter am Eibsee

### **Schneeschuhwanderung**

Schon seit vielen hundert Jahren dienen Sie als Fortbewegungsmittel in tief verschneiten Landschaften. Das Wandern mit Schneeschuhen erlebt heute eine wahre Renaissance und erfordert keinerlei Vorkenntnisse.

Die einsam gelegenen und lawinensicheren Schneeschuh Trails rund um den tiefverschneiten Eibsee gehören zu den schönsten in den Bayerischen Alpen und eröffnen jedem Naturliebhaber völlig neue Perspektiven und Erlebnisse im Hochwinter.



### **Fackelwanderungen**

Entdecken Sie mit uns die ruhige und geheimnisvolle Seite des Eibsees. Sicherlich zählt eine Fackelwanderung im tiefverschneiten Gelände rund um den Eibsee zu den unvergesslichen Erlebnissen Ihres Aufenthaltes.

Begleitet von einem Outdoor Guide wandern Sie durch die winterlichen Wiesen und Wälder ehe Sie das EIBSEE-HOTEL wieder erreichen und den Abend am knisternden Kamin in unserer Hotelbar gemütlich ausklingen lassen.

## Neugierig geworden?

Rufen Sie uns noch heute an unter  
+49 (0)8821 9881-0

oder

Besuchen Sie uns unter  
[www.eibsee-hotel.de](http://www.eibsee-hotel.de)

**Wir freuen uns darauf,  
Ihnen Ihr individuelles Angebot zu erstellen!**

Stand Februar 2018 – Änderungen vorbehalten.  
Mit Erscheinen dieser Preisliste verlieren alle vorherigen Tarife ihre Gültigkeit